

# 当院はかかりつけ医として 相談・紹介などを行っています

## ① 必要に応じて「専門医・医療機関」をご紹介します！

気になる症状、当院で治療を受けているのもの以外の疾患の不安があれば  
専門医療機関をご紹介しますので、医師または窓口へお申しつけください。

### <連携病院・クリニック>

琉球大学病院、県立南部医療センター、浦添総合病院、嶺井第一病院、嶺井リハビリテーション病  
院、オリブ山病院、海邦病院、那覇市立病院、友愛医療センター、新里眼科、新健幸クリニック他

## ② 健康診断の結果等について、健康管理の相談へ対応いたします！

健康診断の実施や、診断後の結果についても、ご相談ください。

今後の検査や治療について対応をさせていただき、必要があれば専門医・  
専門医療機関へのご紹介を行います。

## ③ 介護保険や福祉サービスの相談をお受けします！

状態や状況に応じて、介護保険の申請や介護サービスのご案内を行います。

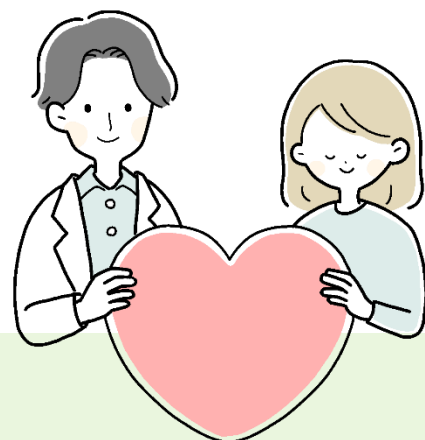
## ④ 他の医療機関の受診状況や、他で処方されているお薬の内容などを お伺いさせていただきます！

看護師がご質問させて頂くことがありますので、ご協力をお願いします。

夜間・休日など、緊急時のお問合せはこちらへ

TEL : 098-870-1850

※留守電になった場合は折り返しますので、メッセージをお願いします



★ 医療機能情報提供制度(医療情報ネット)を  
利用して、医療機関が検索できます

医療法人太陽会 かりまた内科医院

TEL 098-878-5126